

15. Bechtle IT-Forum Thüringen 2024



- KI-Strategien für den Mittelstand: Wege zur erfolgreichen Implementierung und Nutzung von Künstlicher Intelligenz

Moin aus Bremen.



Jannick Link (BB)
Senior Innovation Strategist

AI Solution CC Bremen

Mit Ihnen als Entscheider startet die Reise.

AI won't replace you, but someone using AI will!

- Unknown



PROMPT: Generiere mir ein Bild eines im Sprint befindlichen muskulösen Menschen, der ein Endoskeletts zur Verstärkung seiner körperlichen Fähigkeiten trägt. Der Hintergrund des Bildes soll schwarz sein. Der Mann soll sich klar vom Hintergrund abheben und hell bzw. weisse Akzente haben.
KI: Bing Chat (for Enterprise), DALL-E, GPT-4



Künstliche Intelligenz

Maschinelles Lernen

Deep Learning

Generative KI

1950s

Künstliche Intelligenz

Der Bereich der Informatik, der darauf abzielt, intelligente Maschinen zu erschaffen, die menschliche Intelligenz nachbilden oder übertreffen können.

1959

Maschinelles Lernen

Ein Teilbereich der KI, der es Maschinen ermöglicht, aus vorhandenen Daten zu lernen und diese Daten zu verbessern, um Entscheidungen zu treffen oder Vorhersagen zu machen.

2017

Deep Learning

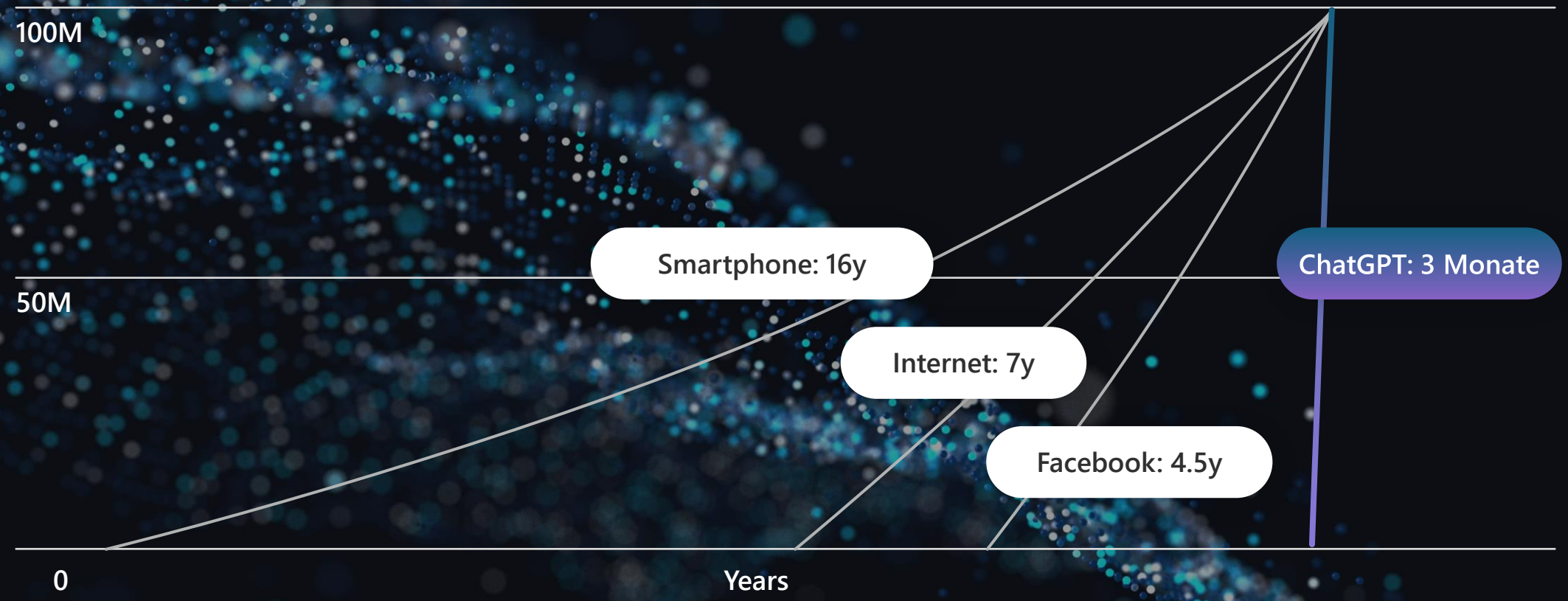
Eine Technik des maschinellen Lernens, bei der Schichten von neuronalen Netzwerken verwendet werden, um Daten zu verarbeiten und Entscheidungen zu treffen.

2021

Generative KI

Erstellt neue schriftliche, visuelle und auditive Inhalte von Vorgaben oder vorhandene Daten.

Generative KI ist da!





„Ab 2035 wird es keinen Job mehr geben, der nichts mit KI/AI zu tun hat.“

Hubertus Heil, Arbeitsminister Deutschland, Tagesspiegel
29.04.2023

„Jede einzelne berufliche Rolle muss jetzt intelligent im Umgang mit KI/AI werden. Keine Ausnahme!“

Allie K. Miller, KI-Unternehmerin, Beraterin & Investorin | früher bei Amazon, IBM | LinkedIn Top Voice für KI 2019-2023



Rechnet man unsere Schätzungen auf die ganze Welt hoch, so könnte generative KI das Äquivalent von 300 Millionen Vollzeit Arbeitsplätzen der Automatisierung aussetzen.

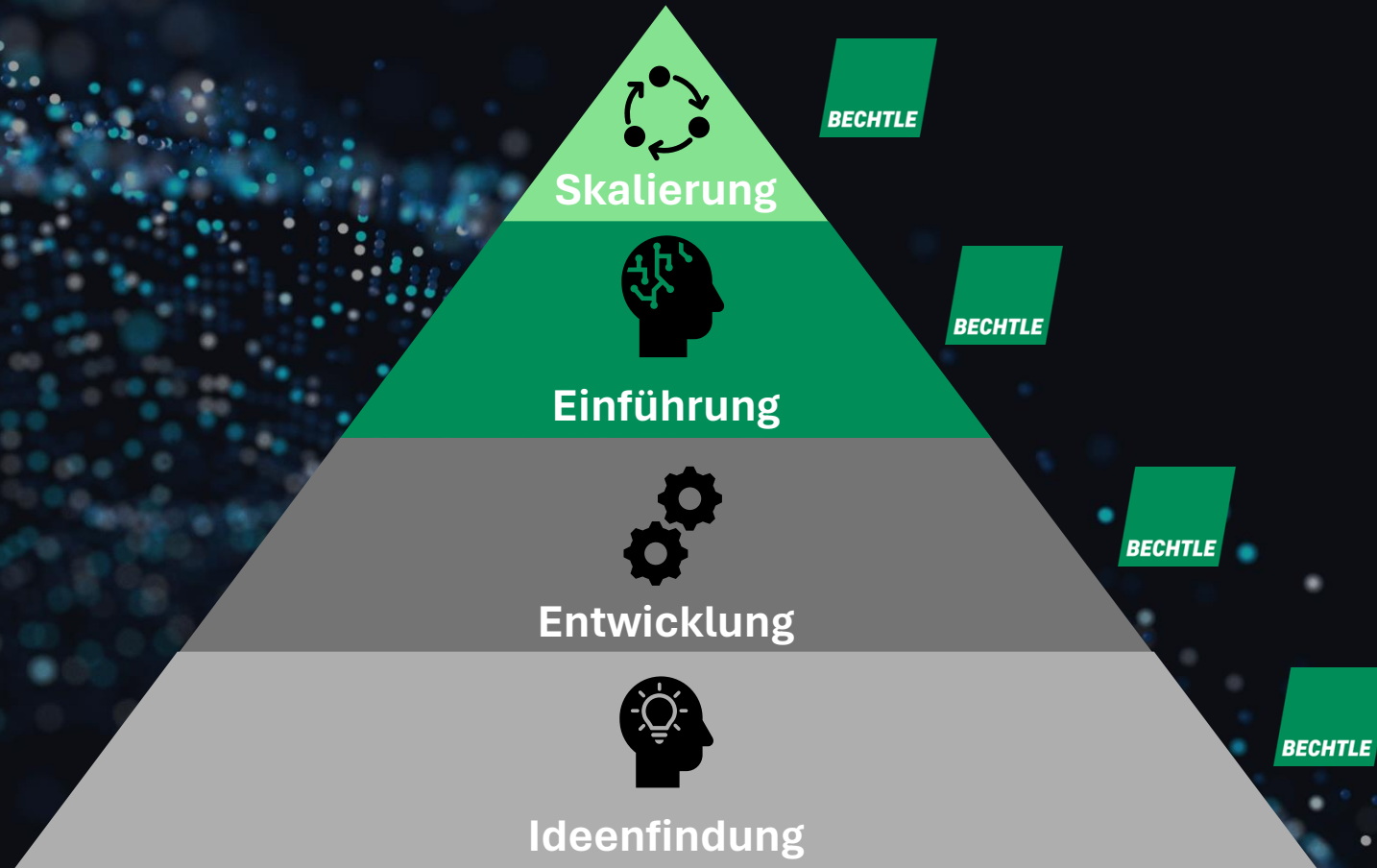
Bericht von Goldman Sachs

Marktreife – Wo stehen Sie?

BECHTLE

Marktreife

1



Ein starkes Team

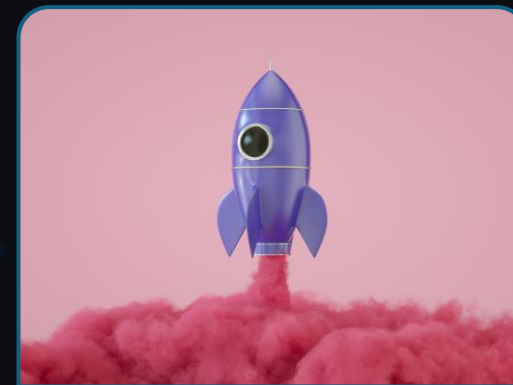
Vorgehensmodell



Analyse
& Ideenfindung

1

Use Cases
Ausarbeitung

2

Realisierungsphase

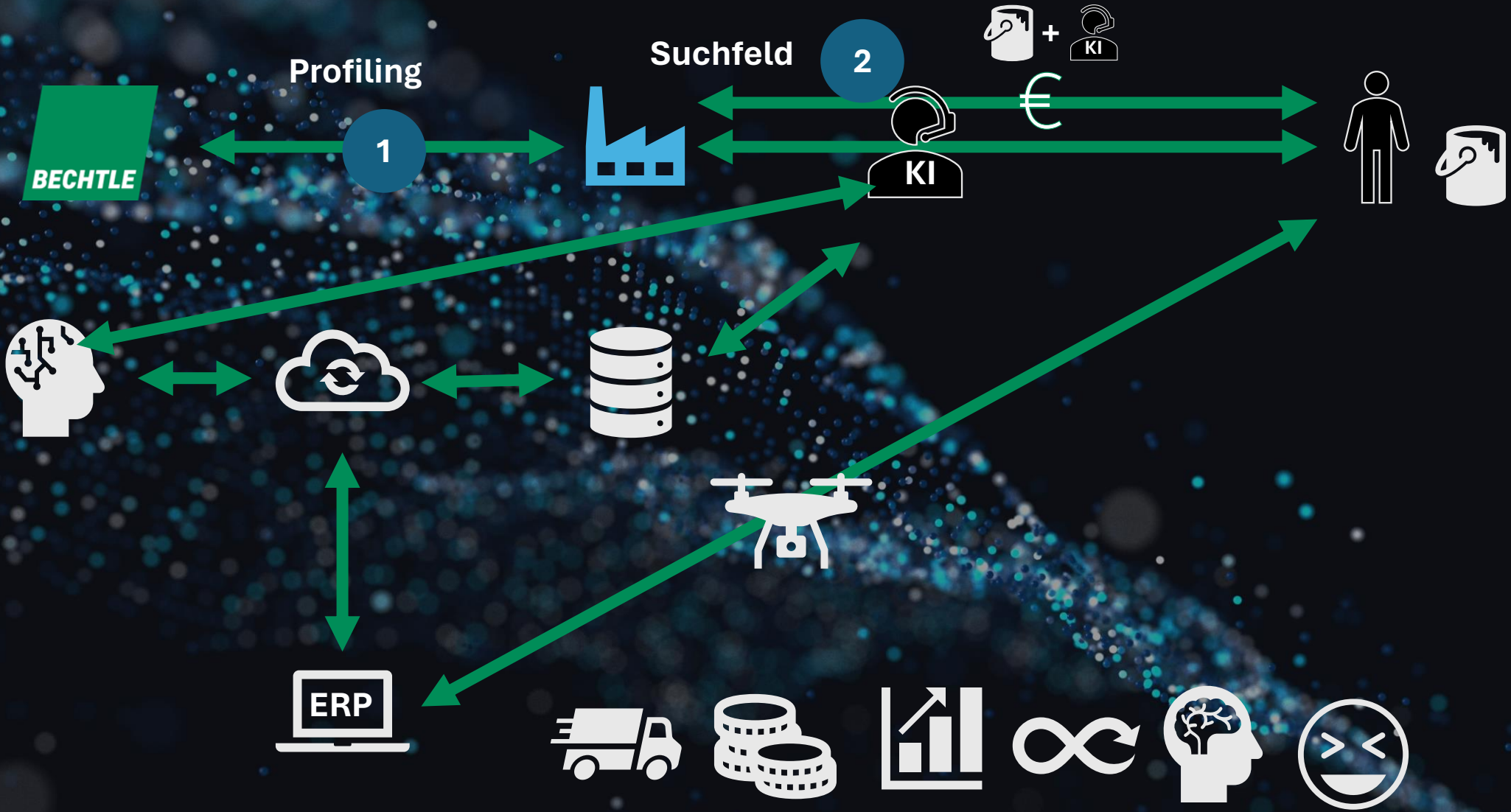
3

Die Reise starten

Bereitstellung

Use Case - ausarbeiten, realisieren und verankern

Beratungsbot für Farbe



Zeit für Fragen?

BECHTLE



Danke!

